

ZCZY-CNS 组合式小容量二氧化碳振荡培养箱

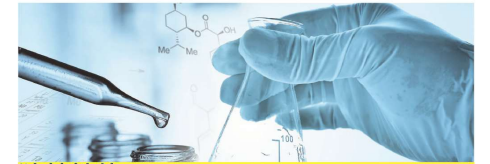


- 组合式
- 三维一体
- 超温报警
- 断电恢复
- 人性化设计
- 紫外线灭菌
- 门加热可调
- APP远程监控(选配)



性能概述

- ◆ 一层、二层或三层叠加组合，以最小的占地面积为用户提供最大的使用空间
- ◆ 三维一体的偏三轮驱动，运转平滑、稳定、耐久、可靠
- ◆ 具有超温报警功能及异常情况自动断电功能
- ◆ 具有断电恢复功能，避免因停电、死机而造成的数据丢失问题
- ◆ 流线型外观，美观大方；内衬采用圆弧形（R角）镜面不锈钢设计，便于清洁，不易滋生细菌、防腐蚀；外壳采用静电喷塑
- ◆ 别具一格的门设计，不锈钢无螺丝固定，整体更加美观、整洁，下两层为下翻式开门，第三层为上翻式开门，摇板可自由抽出，方便装卸摇瓶，每层可独立控制，各层可在不同温度转速下同时运转或根据需要运转一层、二层或三层
- ◆ 精选优质进口压缩机、无氟环保制冷剂，噪音低、制冷效果好，确保设备在低温状态下长时间稳定运行
- ◆ 配备滤波器磁环，减少外界和自身对机器稳定性的干扰
- ◆ 人性化设计的开门即停功能，使用更加安全便捷
- ◆ 具有紫外线灭菌功能



独特性能

- ◆ 门加热温度可调
- ◆ 在线 APP 远程监控（选配）
- ◆ 可选配控湿功能，控湿范围在环境湿度到 95%
- ◆ 采用进口红外线 CO₂ 传感器，自动控制 CO₂ 浓度，反应灵敏，精度高，配置一套控制器、电磁阀
- ◆ 内置二阶式增湿盘，在 37°C 条件下箱体内部湿度可达 95% 以上，摇床内部腔底部可进行全方位无死角冲洗
- ◆ 特殊的制冷工艺，制冷量可调节，温度控制更加精准
- ◆ 独特定时除霜功能，1-89 分钟可自由设定，除霜间隔 30-600 分钟可调，能确保长时间在低温状态下运行时蒸发器不结冰
- ◆ 中空钢化双面加热玻璃，方便随时在不开门情况下在各个角度观察箱体内部情况；同时具有玻璃双面加热和门加热功能，避免在低温或高湿状态下运行引起的玻璃起雾、滴水现象
- ◆ 配备高质伺服电机，控制速度精确、高速性能好、稳定性强
- ◆ LCD 触摸屏，设定温度、转速、时间和实测温度、转速、剩余时间在同一界面显示，不用相互切换界面，观察更直观；操作界面加密锁定功能，杜绝重复操作和人为误操作；可自由设定摇板正转或反转；强制对流的风扇常开或自动；拥有数据记录功能，每分钟记录一次数据，可记录近三个月的数据，并且可显示温度、速度、CO₂ 浓度曲线，方便数据的分析；有 USB 接口，可将上述数据导出并保存
- ◆ 右侧为一体模块化设计，上方 7 寸真彩触摸屏，中部白板设计，下方透明插页框方便用户进行使用登记和保留播放使用记录
- ◆ 单层摇床一瓶 CO₂ 气体（20kg）正常开关门状态下可使用不少于 35 天，如果不开门状态下使用 145 天左右
- ◆ 可选配自由拉伸内嵌布制遮光帘，反复拉伸，不易损坏，完全避光，避免外部光照对培养的影响
- ◆ 夹具为次成型塑胶夹具，方便单手取放样品瓶

技术指标

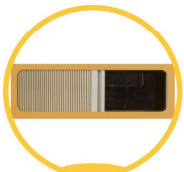
品名	组合式小容量二氧化碳振荡培养箱		
型号	一层 ZCZY-ANS, 二层 ZCZY-BNS, 三层 ZCZY-CNS	对流方式	强制对流
空载振荡频率	10-250rpm	控制方式	P. I. D 微电脑智能控制
振荡频率精度	±1rpm	最大容量(不锈钢夹具)	单层 250ml×36 或 500ml×25 或 1000ml×16 或 2000ml×9
摇板振幅	φ50mm (标配)、φ26mm (选配)	最大容量(塑胶夹具)	单层 250ml×30 或 500ml×24 或 1000ml×14 或 2000ml×9
温控范围	4~60°C (在室温 23°C~25°C)	定时范围	0-999.9 小时
温度调节精度	±0.1°C	摇板尺寸(长×宽)	单层 555mm×530mm
温度均匀度	±0.5°C (at 37°C)	标准配置	万能夹具(固定夹具可选)
箱体内部	R角(圆弧角)	电 源	AC220±10%、50~60Hz
CO ₂ 控制范围	0-20%	外型尺寸(长×宽×高)	一层 990mm×845mm×630mm 二层 990mm×845mm×1185mm 三层 990mm×845mm×1740mm
CO ₂ 控制精度	0.1%	重 量 (约)	一层 200kg、二层 368kg、三层 515kg
显示方式	LCD (触摸屏)	噪 音	低于 55dB



7寸真彩触摸屏
白板设计透明插页框



一体模块化设计



自由拉伸内嵌布制遮光帘



滴保安装版



LCD 触摸屏